

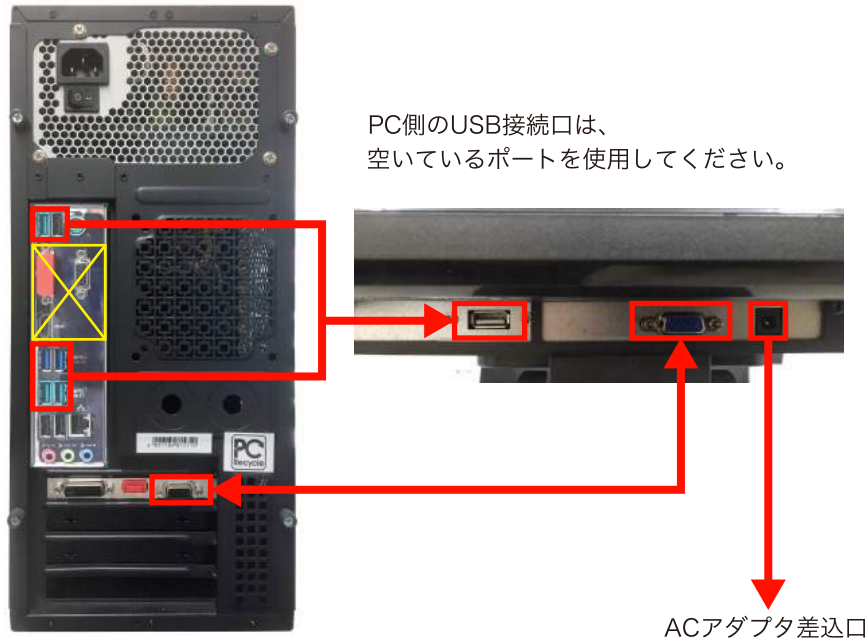
17インチ液晶タッチモニター

Step
1

タッチモニターの接続方法

パソコン本体とタッチモニターをVGAケーブルとUSBケーブルで接続します

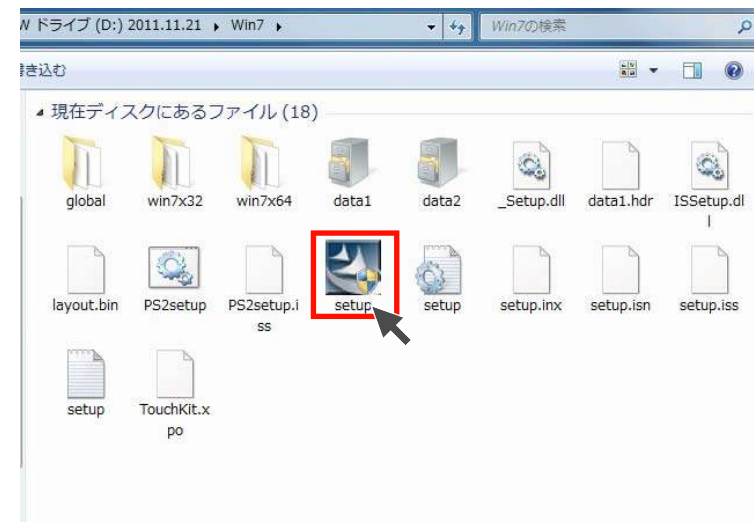
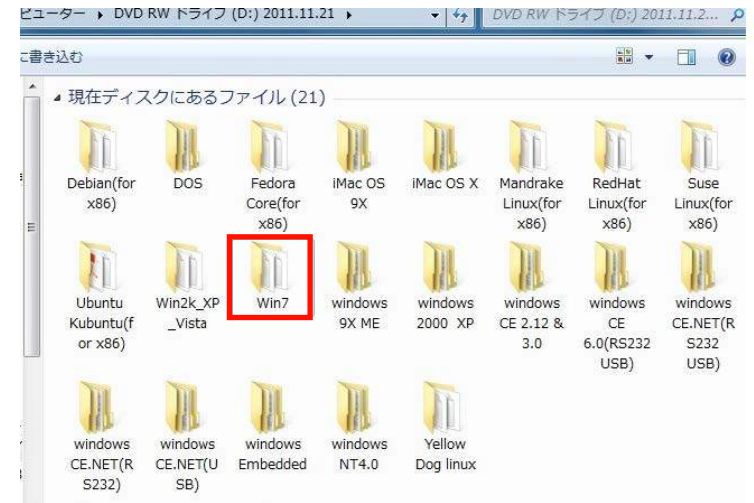
※内蔵ボードの映像出力は使用できません。



Step
2-1

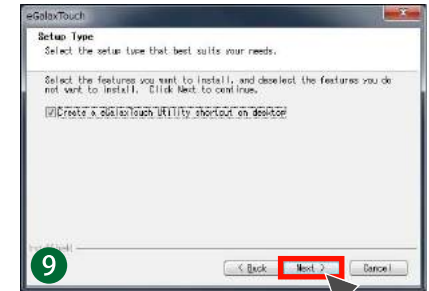
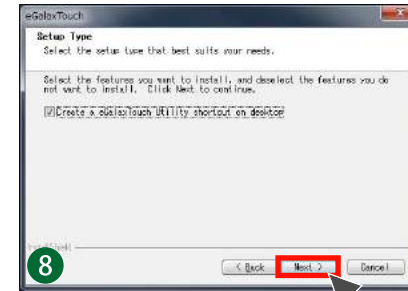
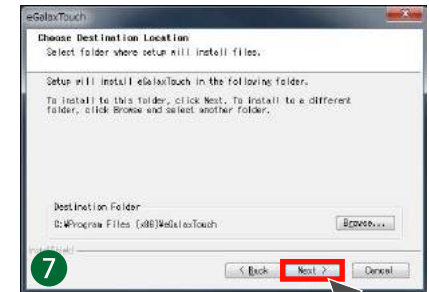
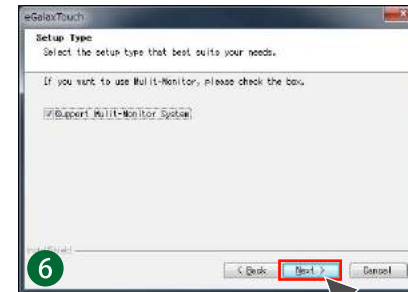
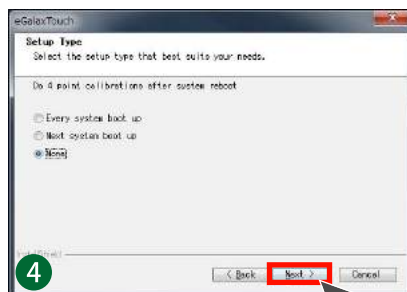
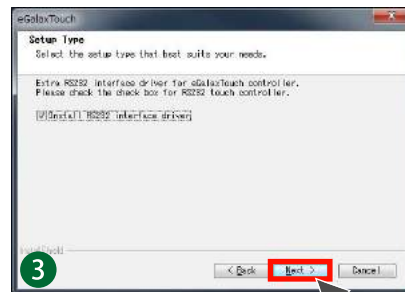
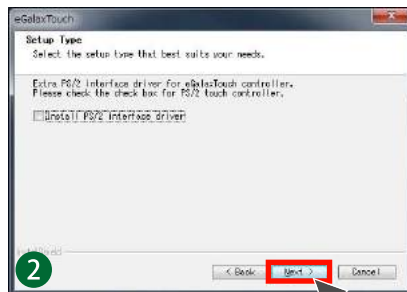
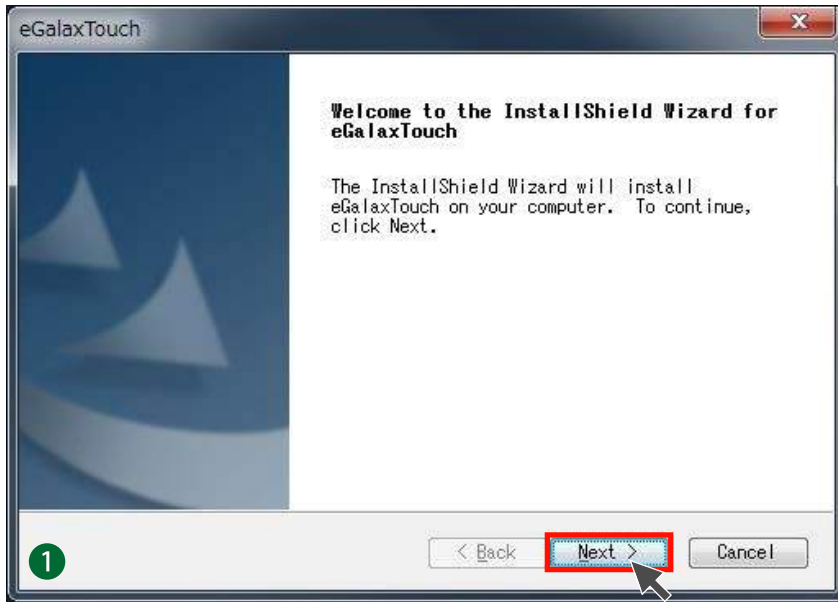
デバイスのインストール

PCの電源を入れ、付属CDをCDドライブに挿入し「win7」フォルダ内にある「setup.exe」を実行してください。

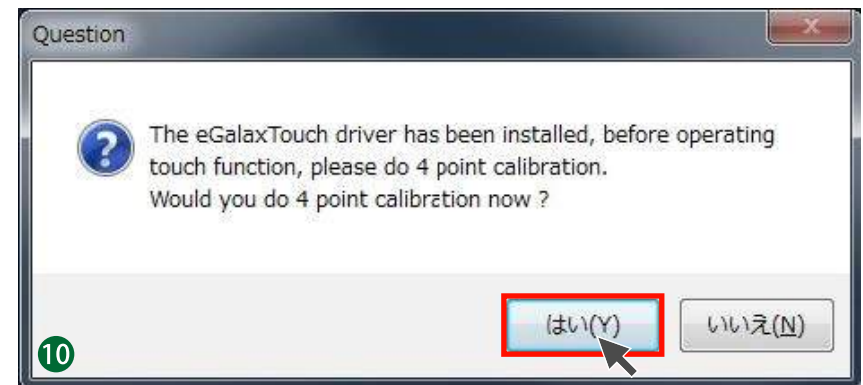


デバイスのインストール

インストールウィザードが始まります。選択項目は変えずに「next >」あるいは「OK」を選択していきます



こちらの画面にて「はい」を選択すると、タッチモニターの調整画面へと切り替わります。

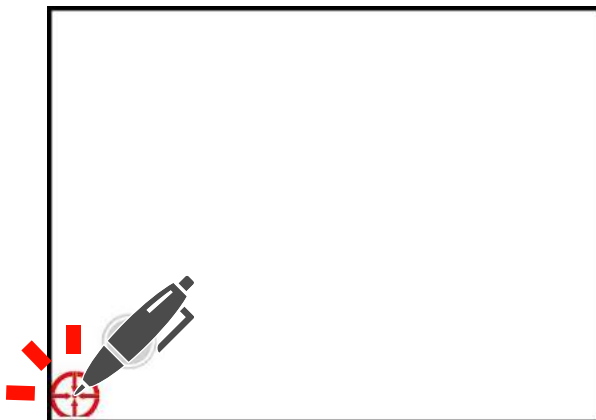


Step 3

タッチモニターのセッティング

調整画面の左下に表示される赤い円の中心をボールペンなどで押し続け、円が消えたら離してください。

※中心から外れてセッティングされるとうまくタッチの反応がされない場合があります。



同様の操作を右下、右上、左上に表示される円で行ってください。



4点の調整が終わると画面が切り替わります。

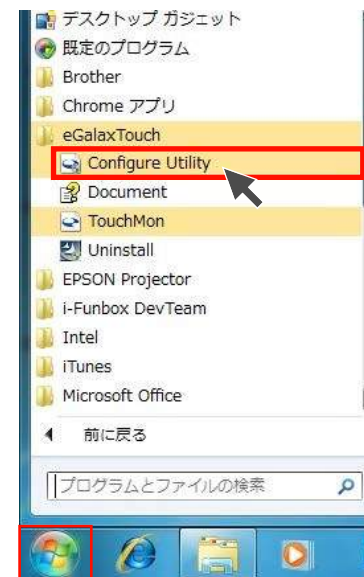
指で画面を何箇所かタッチし、マウスポインタが指でタッチした位置と重なれば調整完了です。

メッセージボックスの「OK」ボタンを押し続けると画面が閉じます。

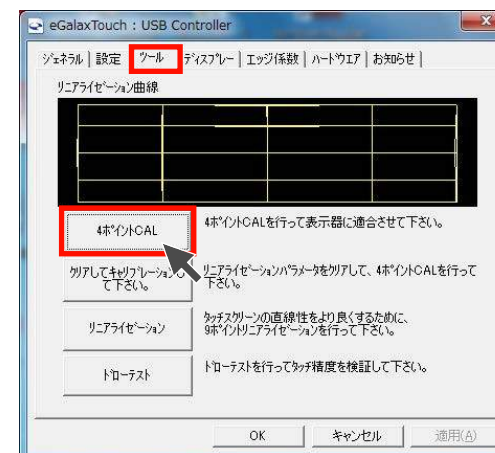
Step 4

再度タッチモニターの調整を行う場合

スタートメニュー → eGalaxTouch → Configure Utility を実行してください。



「ツール」タブを選択し、「4ポイントCAL」ボタンを押すと調整画面になります。



Step3を参照して調整後、「OK」ボタンを押して調整完了です。