

マスターネット組立手順 (サポートネット+スクリーン)

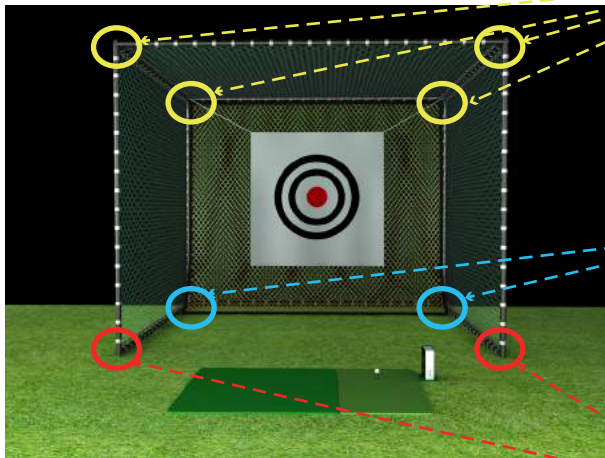
スクリーン設置あるの場合 1 2 3 4 5 6 7 8 9 10 11 12 13
スクリーン設置なしの場合 1 2 3 6 7 8 12 13

Step 1

パイプを組み立てます

※パイプは2種類あり、1辺に3本のパイプを使用します。

※真ん中に両端がストッパー付きのパイプ、両端には片側にストッパー付きのパイプを使用します。



台無 (4個)



台付 (2個)



台付 (2個)

Step 2

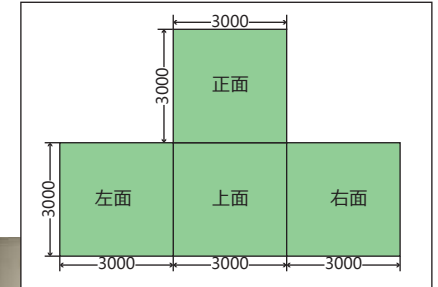
マスターネット上面のパイプを組み立てます



Step 3

マスターネット上面にサポートネットを取り付けます

※パイプとネットは、インシュロックにて固定します。

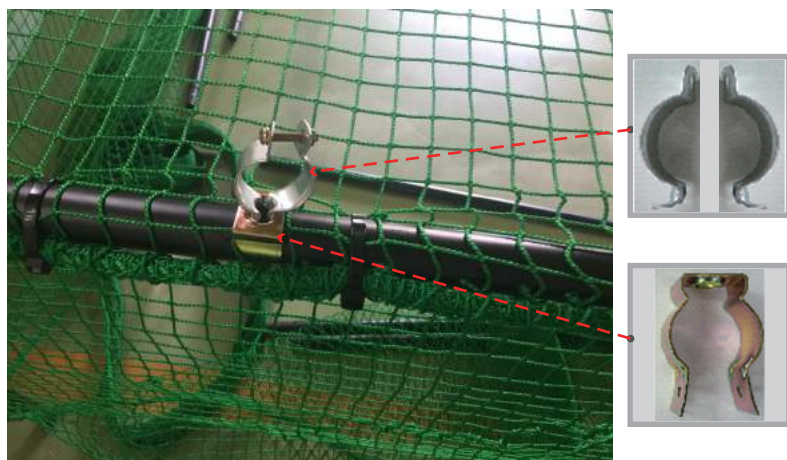


(スクリーン設置なしの場合は⑥からご参考下さい)

Step
4

金具を使用し追加のパイプ（電線管31mm）を両端に上向きに取り付けます

※サドルの取り付け位置は、背面パイプより500mmが推奨となります。
但し、プロジェクターを取り付ける場合、200mmになります。



Step
5

パイプにスクリーンをインシュロックにて取り付けます



Step
6

マスターネット下面のパイプを組み立てます



Step
7

マスターネット側面のパイプを組み立てます



Step
8

マスターネットの下面パイプと側面パイプを連結します



(スクリーン設置なしの場合 ⑫ からご参考下さい)

Step
9

側面に取り付けたロープにスクリーンをロープにて取り付けます



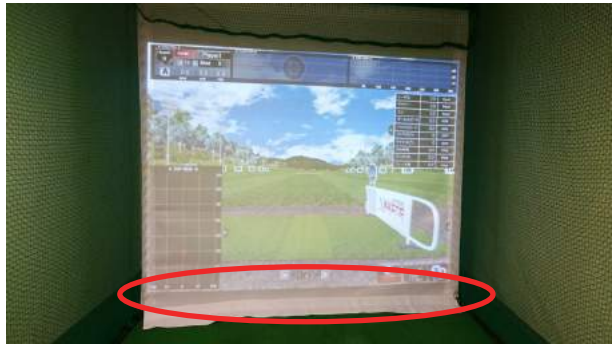
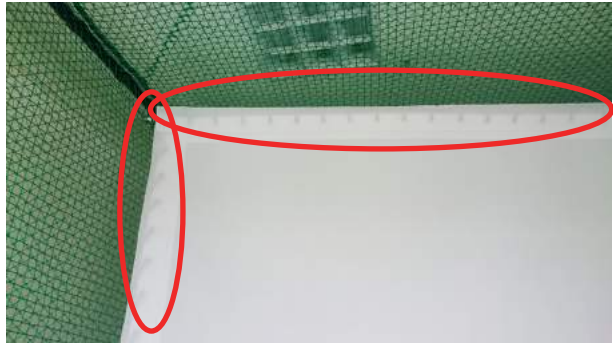
Step
10

左右の張りを確認し下部の紐を固定します



Step
11

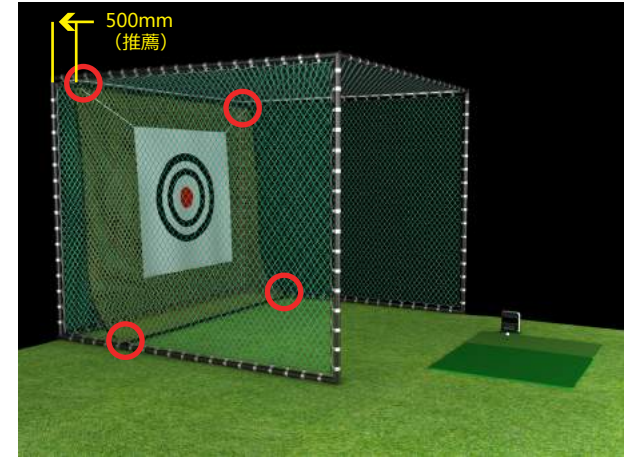
スカートとベルクロスを取付けます



Step
12

付属の球受け用ネットを取付けます

※球受けネットの上部取付け位置は、後ろのネットから500mm手前に設置します。



Step
13

ターゲットを取付けます

