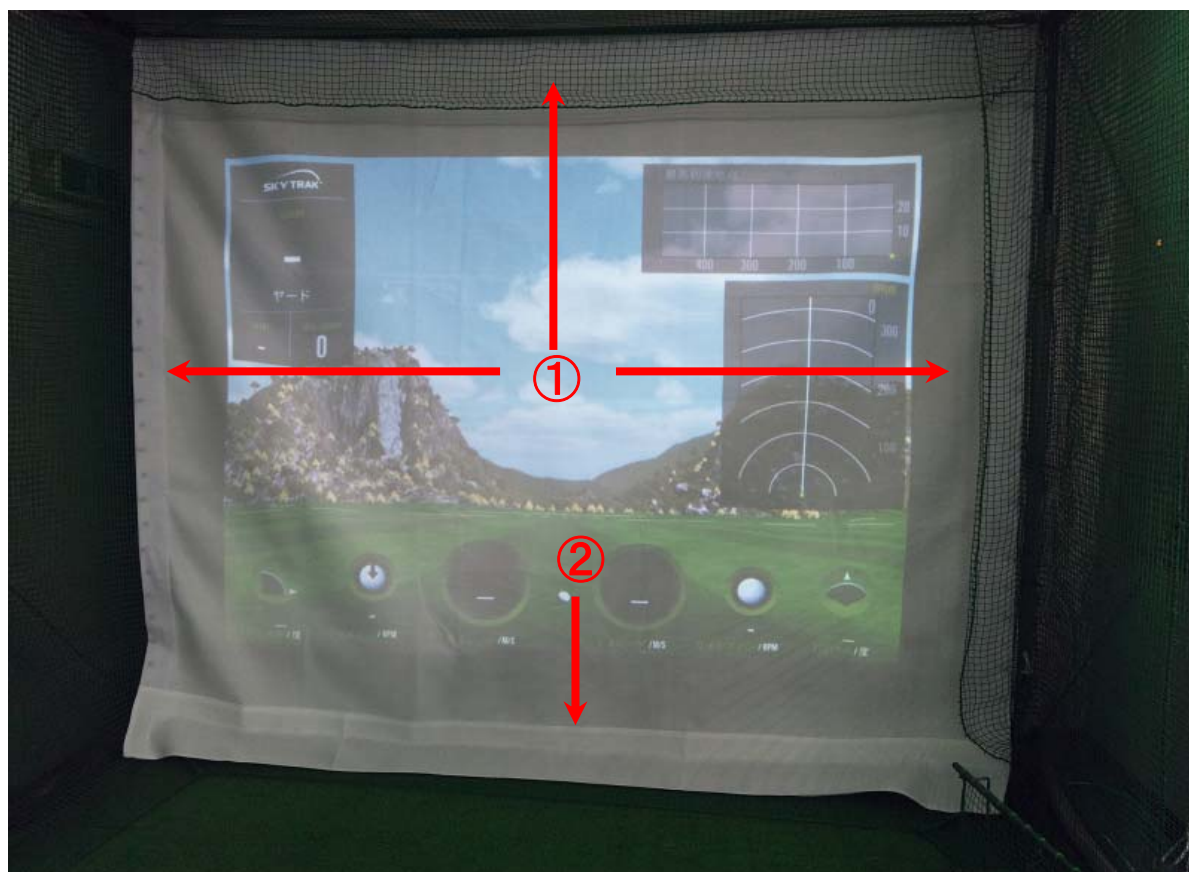


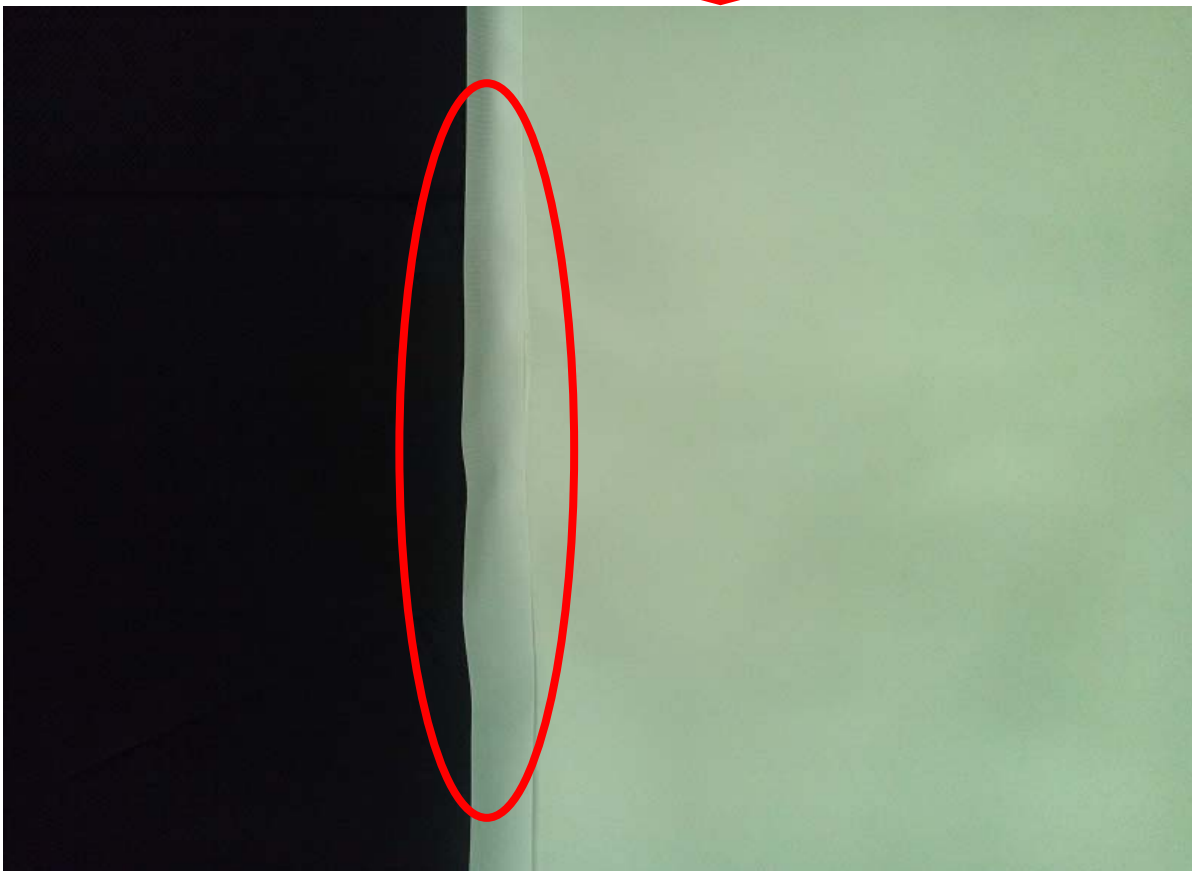
消音スクリーン取付方法



①消音スクリーンの上及び左右についているハドメをワイヤーかネット等に結束バンドで固定します。



結束バンドでの固定が終わりましたら、付属のベルクロをハドメ及び結束バンドを隠すように貼り付けます。



②消音スクリーン下部に付属のスカートを取付け完成です。

